



Set Up Your Computer First

首先安装计算机 | 先在電腦中進行安裝 | 먼저 컴퓨터 설치하기

CAUTION:

Before you set up and operate your Dell™ computer, read and follow the safety instructions in your *Owner's Manual*.

警告:

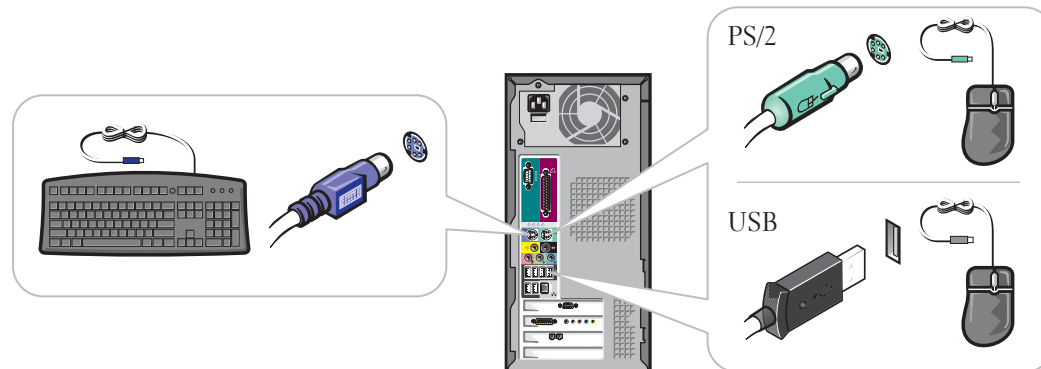
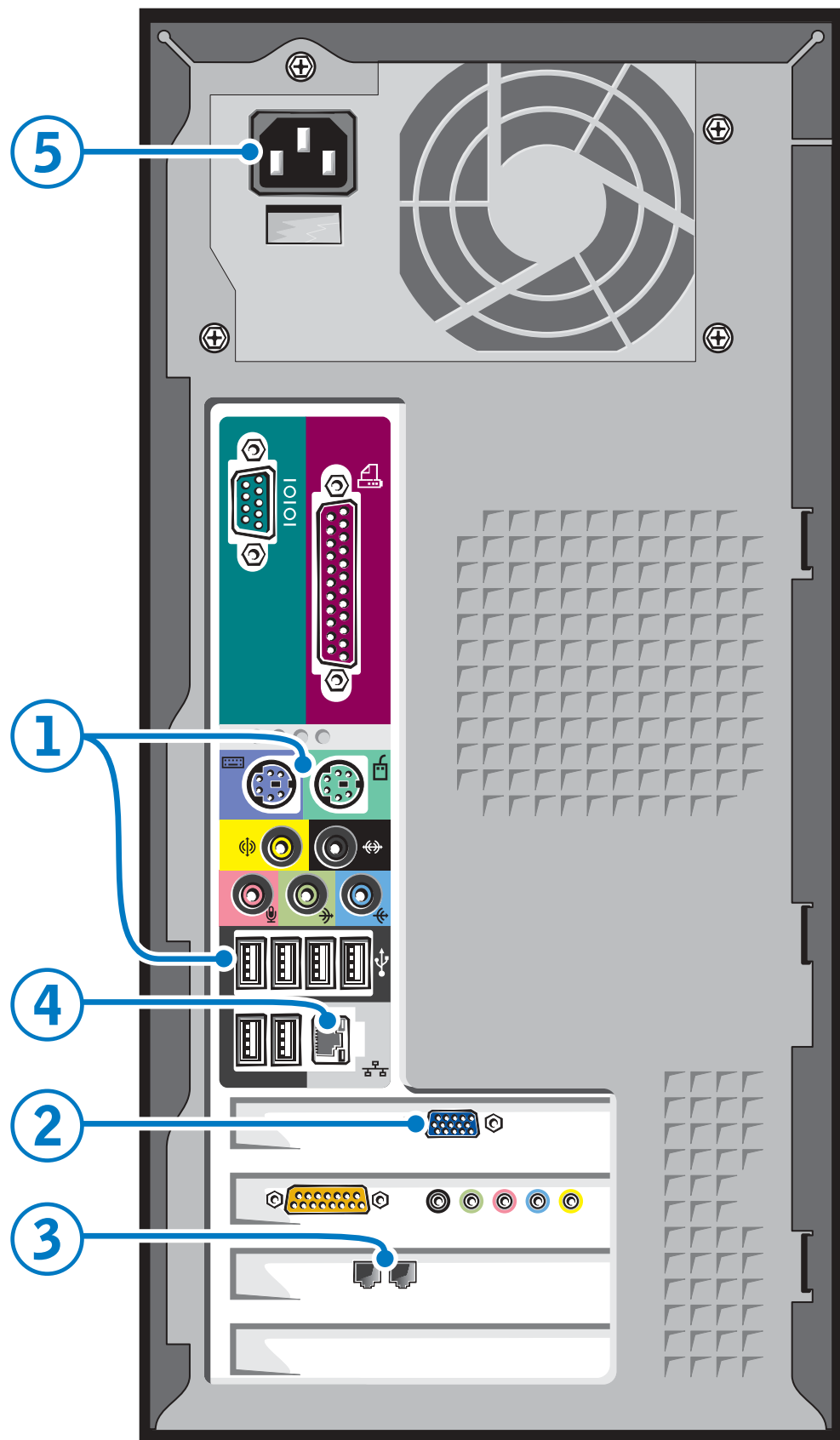
安装并操作 Dell™ 计算机之前, 请阅读并遵循《用户手册》中的安全说明。

注意:

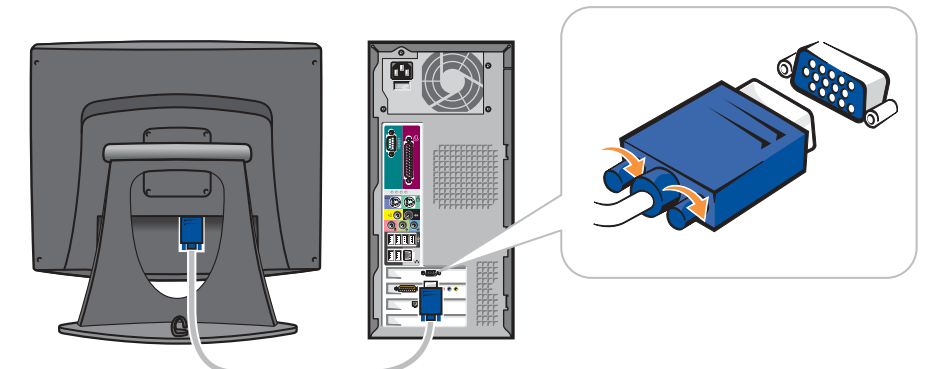
安裝和操作 Dell™ 電腦之前, 請閱讀並按照 *Owner's Manual* (使用者手冊) 中的說明進行。

주의:

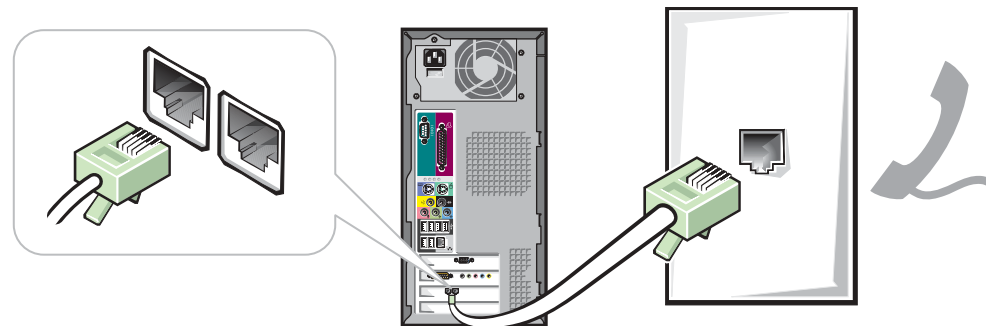
Dell™ 컴퓨터를 설정하고 작동하기 전에 <<사용 설명서>>의 안전 지침을 읽고 준수하십시오.



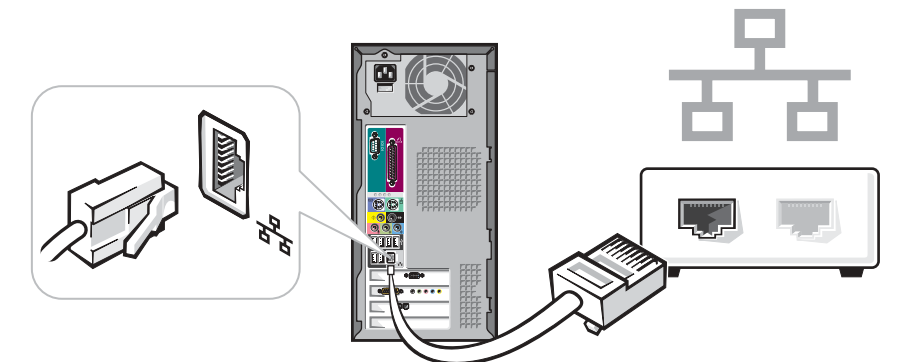
1 Connect a keyboard and a mouse
 连接键盘和鼠标
 連接鍵盤和滑鼠
 키보드 및 마우스 연결



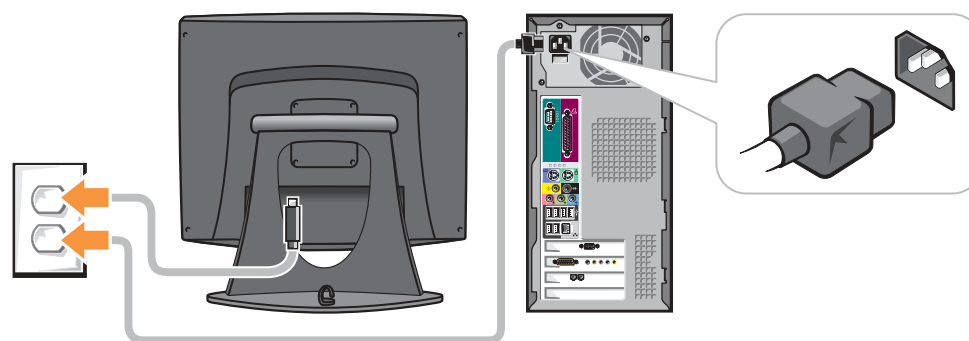
2 Connect the monitor
 连接显示器
 連接監視器
 모니터 연결



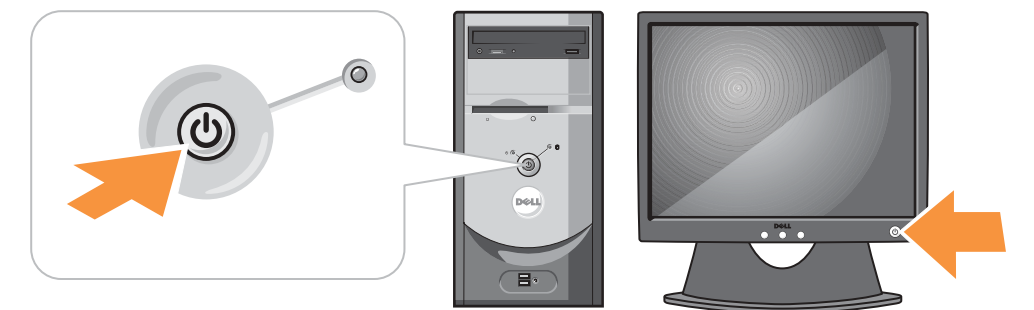
3 If you have a modem, connect a telephone cable to either of the modem connectors (not all modems have two connectors)
 如果您具有一个调制解调器, 请将电话电缆连接至任意一个调制解调器连接器 (并非所有调制解调器都有两个连接器)
 如果您有數據機, 請將電話線連接至任一數據機接頭 (並非所有數據機皆具有兩個接頭)
 모뎀이 있는 경우 양쪽 모뎀 커넥터 중 하나에 전화 케이블 연결(모든 모뎀에 커넥터가 2개씩 있지 않음)



4 If you have a network device, connect a network cable to the network connector
 如果您具有网络设备, 请将一条网络电缆连接至网络连接器
 如果您有網路裝置, 請將網路纜線連接至網路接頭
 네트워크 장치가 있는 경우 네트워크 커넥터에 네트워크 케이블 연결



5 Connect the computer and monitor to electrical outlets
 将计算机和显示器连接至电源插座
 將電腦和監視器連接至電源插座
 컴퓨터와 모니터를 전원 콘센트에 연결하기



6 Turn on the computer and monitor
 打开计算机和显示器
 開啓電腦和監視器的電源
 컴퓨터와 모니터의 전원 켜기



08Y332A01





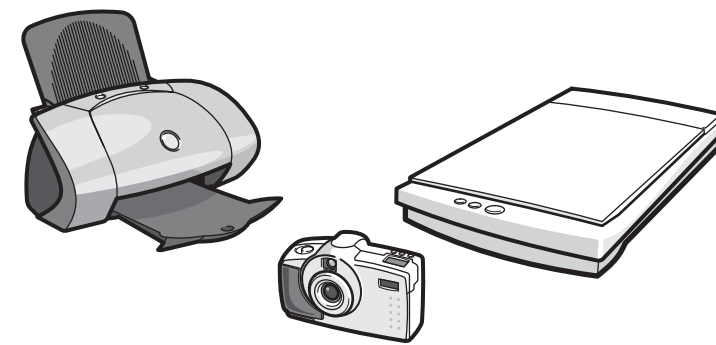
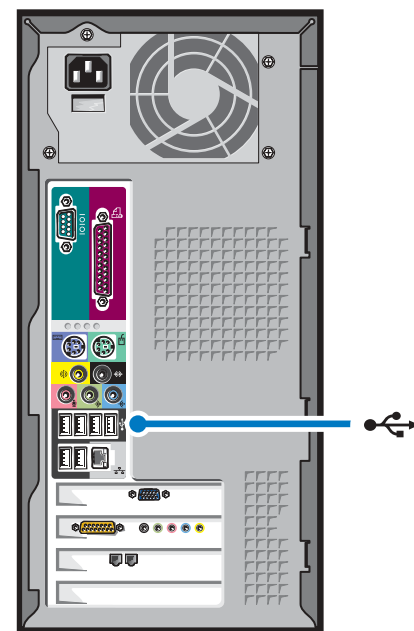
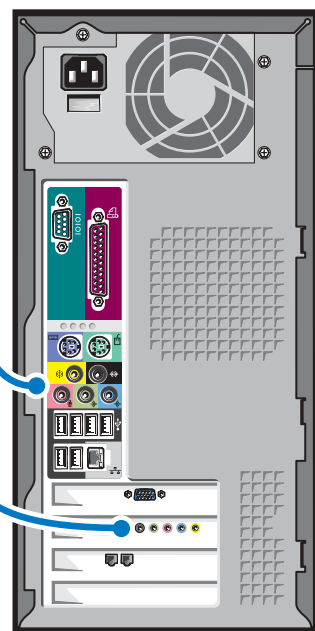
Set Up Other Devices Last

最后安装其它设备 | 最後安裝其他裝置 | 기타 장치는 마지막에 설치하기



integrated sound
集成音频
整合音效
내장형 사운드

optional sound card
可选声卡
選購的音效卡
사운드 카드 옵션



Connect other devices according to their documentation

按照相应说明文件的说明连接其它设备
按照裝置說明文件的說明連接其他裝置
장치 설명서에 따라 기타 장치 연결하기



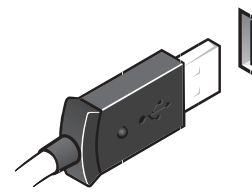
optional floppy drive
可选软盘驱动器
選購的軟碟機
플로피 드라이브(옵션)

If your integrated sound connectors are covered by a cap, connect your speakers to the optional sound card connectors. Do not remove the cap.

如果集成音频连接器上有一个护盖，请将扬声器连接至可选声卡连接器。请勿卸下此护盖。

如果您的整合音效接頭被護蓋蓋住，請將喇叭連接至選購的音效卡接頭。請勿打開護蓋。

내장형 사운드 커넥터에 캡이 씌워져 있는 경우에는 스피커를 사운드 카드 커넥터 옵션에 연결하십시오. 캡을 벗겨내지 마십시오.



front/back USB 2.0 connectors
前面/背面 USB 2.0 连接器
前面板/后面板 USB 2.0 接頭
전면/후면 USB 2.0 커넥터



front headphone connector
前面耳机连接器
前面板耳機接頭
전면 헤드폰 커넥터

Help and Support

帮助和支持 | 說明及支援 | 도움말 및 지원



See your *Owner's Manual* for additional setup instructions, including how to connect a printer.

To access support and educational tools, double-click the **Dell Solution Center** icon on the Microsoft® Windows® desktop. You can also access Dell through support.dell.com.

For additional information about your computer, click the **Start** button and click **Help and Support**:

- To access the *Tell Me How* help file, click **User and system guides**, click **User's guides**, and then click **Tell Me How**.
- For help with the Windows operating system, click **Microsoft Windows XP Tips**.

有关其它安装说明（包括如何连接打印机），请参阅用户手册。

要访问支持和培训工具，请双击 Microsoft® Windows® 桌面上的“**Dell Solution Center**”（**Dell 解決方案中心**）图标。另外，您还可以通过 support.dell.com 站点来访问 Dell。

有关计算机的其它信息，请单击“**Start**”（**开始**）按钮，然后单击“**Help and Support**”（**帮助和支持**）。

- 要访问“**Tell Me How**”（**如何使用**）帮助文件，请单击“**User and system guides**”（**用户和系统指南**），单击“**User's guides**”（**用户指南**），然后单击“**Tell Me How**”（**如何使用**）。
- 有关 Windows 操作系统的帮助，请单击“**Microsoft Windows XP Tips**”（**Microsoft Windows XP 提示**）。

請參閱 *Owner's Manual* 以獲得附加的安裝說明，包括如何連接印表機。

若要存取支援和教育工具，請連按兩下 Microsoft® Windows® 桌面上的 **Dell Solution Center** (**Dell 解決方案中心**) 圖示。您亦可透過 support.dell.com 存取 Dell。

如需關於電腦的附加資訊，請依次按一下「**開始**」按鈕和「**說明及支援**」：

- 如需存取 **Tell Me How** (使用方法) 說明檔，請依次按一下 **User and system guides** (使用者和系統指南)、**User's guides** (使用者指南) 和 **Tell Me How**。
- 如需關於 Windows 作業系統的說明，請按一下 **Microsoft Windows XP Tips** (Windows XP 提示)。

프린터를 연결하는 방법 이외의 추가 설치 지침은 <사용 설명서>를 참조하십시오.

지원 및 교육 도구를 사용하려면 Microsoft® Windows® 바탕 화면의 **Dell 솔루션 센터 아이콘**을 더블 클릭하십시오. support.dell.com을 통해 Dell에 액세스할 수도 있습니다.

컴퓨터에 관한 추가 정보를 보려면 시작 단추를 클릭한 다음 **도움말 및 지원**을 클릭하십시오:

- 방법 설명 도움말 과일을 보려면 **사용 및 시스템 설명서**를 클릭하고 **사용 설명서**를 클릭한 다음 **방법 설명**을 클릭하십시오.
- Windows 운영 체제 관련 도움말은 **Microsoft Windows XP 팁**을 클릭하십시오.